

평행축 타입 감속기 출력축 축단 탭 표준화에 대한 안내

귀사의 일익 번창하심을 기원합니다.

평소 각별한 관심과 애용에 감사드립니다.

이번에 평행축 타입 감속기의 특정기종에 대해 출력축 축단 탭이 표준화됨을 하기와 같이 안내해 드립니다.

앞으로도 당사 제품에 대한 관심과 애용 부탁드립니다.

<대상기종>

GTR MID, GTR MINI, GTR eco, GTR AR 시리즈

↳ 평행축 감속기 : 형번 18, 22, 28, 32, 40, 50

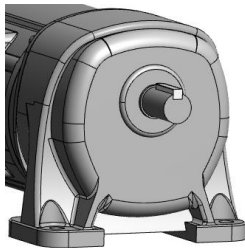
※일부기종제외. 상세내용은 다음 페이지를 참조하십시오.

직교축 감속기에 대해서는 종래대로 『축단 탭 없음』이 표준입니다.

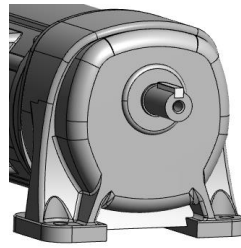
<변경내용 및 실시예정일>

감속기 출력축을 축단 탭가공으로 변경

(변경전)



(변경후)



축경(형번)	사이즈×피치×깊이	실시 예정일
18	M 6×1.0 ×15 ℓ	2018년 8월 6일 출하분부터
22	M 8×1.25×20 ℓ	
28	M 8×1.25×20 ℓ	2018년 9월 3일 출하분부터
32	M10×1.5 ×25 ℓ	
40	M10×1.5 ×25 ℓ	
50	M12×1.75×30 ℓ	

※상기 이외의 탭 사양에 대해서는 문의 해주십시오.

<대상기종 상세>

시리즈	대상기종 상세
GTR MID SERIES 인덕션 기어 모터 0.1kW~2.2kW	■ G3 시리즈(평행축) G3L, G3F : 18 형번~50 형번 감속비 1/5~1/1200 G3K : 18 형번~32 형번 감속비 1/5~1/1200 ※방수사양(축재질 SUS420J2)은 대상외
GTR MINI SERIES 인덕션 기어 모터 15W~90W	■ G 타입(평행축) GL, GF : 22 형번~40 형번 감속비 1/300~1/1800 GK : 22 형번~32 형번 감속비 1/300~1/1800
GTR-eco IPM 고효율 기어 모터 0.1kW~2.2kW	■ G3(평행축) G3L, G3F : 18 형번~50 형번 감속비 1/5~1/1200 G3K : 18 형번~32 형번 감속비 1/5~1/1200
GTR -AR 가변속 기어 모터 APQ AC 서보 기어 모터 AEF 0.1kW~0.75kW	■ AG3(평행축) AG3L, AG3F : 18 형번~40 형번 감속비 1/5~1/200 AG3K : 18 형번~32 형번 감속비 1/5~1/200 ※0.1kW 15 형번 감속비 1/5~1/60 은 대상외
GTR -AR 배터리 전원 타입 0.1kW~0.4kW	■ VG(평행축) VGL : 18 형번~32 형번 감속비 1/5~1/200 VGK : 18 형번~32 형번 감속비 1/5~1/200 ※50W 12 형번, 0.1kW 15 형번 감속비 1/5~1/60 은 대상외
GTR -AR 서보모터용 고정밀도 감속기 100W~2000W	■ AG3(평행축) AG3LZ, AG3FZ : 18 형번~50 형번 감속비 1/5~1/200 AG3KZ : 18 형번~32 형번 감속비 1/5~1/200 ※소형 고정밀도 감속기 APG(평행축)는 대상외

※카탈로그 및 외형치수 데이터는 현재 준비중입니다. 준비되는 대로 홈페이지를 통해 안내해 드리겠습니다.

■ 문의처

주식회사 닛세이

•해외영업부 : +81-566-92-5312