

## 모터부 외관 변경의 안내

귀사의 일익 번창하심을 기원하며, 항상 폐사 제품에 대한 변함없는 애용과 관심에 감사드립니다.

오랜 기간 애용해 주신 폐사 제품의 외관이 하기와 같이 변경됨을 안내 드립니다.  
 변경으로 인해 업무에 불편을 끼쳐드리는 점 양해 부탁드립니다.

### 記

■ 대상제품

항목	대상	
제품카테고리	GTR인덕션기어모터 NEXT GTR 신형식 MID (MMD)	
용량	0.1kW ~ 0.4kW	
상수	삼상	
사양	터미널박스 없음 (리드선 취출)	
형식기호	N	200V/50 · 60Hz, 220V/60Hz
전원사양	W	380V/50Hz, 400V/50 · 60Hz, 440V/60Hz
모터구분	기어모터	
	클러치브레이크 장착 기어모터	브레이크 장착 기어모터

■ 대상 제품 형식 판별 방법

하기 체크 ①~④에 전부 해당하는 제품 형식을 대상으로 한다.

기어헤드형식					모터형식							브레이크사양	옵션	
시리즈	취부	형번	축배치	감속비	모터구분	모터사양	용량	상수	전원전압	규격	터미널박스	브레이크	보조 기호	사양 기호
G3	L	18	N	50	M E	M	01	T	N W	J N	N	N	B2 B4 J4	
H2	F	22	L	5			02							
F	F	22	R	10			04							
F3	S	35	N	100										

모터구분	
M	인덕션 표준
E	인덕션 클러치/브레이크 장착

모터사양	
M	IE1효율 F종 표준모터

규격	
N	CE, UL, CCC
J	규격없음

브레이크	
N	브레이크 없음
B2/B4	브레이크 장착 (200V/400V 급)
J2/J4	브레이크 수동해방장치 장착 (200V/400V급)

체크 ① 터미널박스	
N	터미널박스 없음

체크 ② 전원전압	
N	200V/50 · 60Hz, 220V/60Hz
W	380V/50Hz, 400V/50 · 60Hz, 440V/60Hz

체크 ③ 상수	
T	삼상

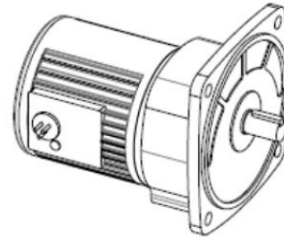
  

체크 ④ 용량	
01	0.1kW
02	0.2kW
04	0.4kW

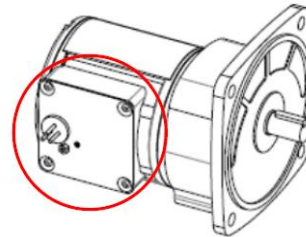
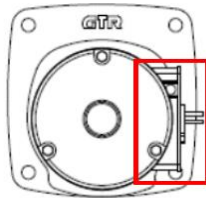
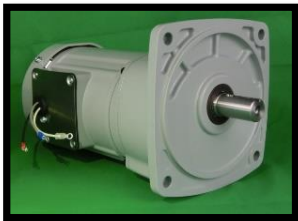
■ 변경내용

① 외관변경

변경전

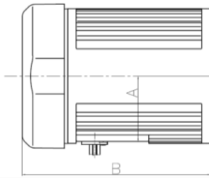


변경후

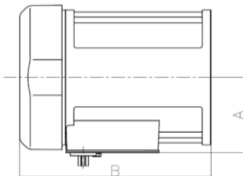


② 외형 치수 및 유효 리드선 길이 변경

변경전



변경후



외형 치수(mm)				
용량	A			B
	변경전	변경후	차이	변경후
0.1kW	56	64.3	8.3	-
0.2kW	56	64.3	8.3	-
0.4kW	62	71.3	9.3	+2

유효 리드선 길이(mm)		
용량	변경전	변경후
0.1kW~0.4kW 공통	100	90

■ 이행 시기

2020년 6월 중순 부터 현행 모터의 재고가 없어지는대로 전환

■ 문의처

브라더인터내셔널코리아 기어모터사업부  
TEL. 02-570-9440  
FAX. 02-570-9498