

단상 모터용 콘덴서 사양(치수) 변경에 대한 안내

귀사의 일익 번창하심을 기원합니다.
평소 저희 제품에 대한 각별한 관심과 애용에 진심으로 감사드립니다.
이번 안내를 통해 MID SERIES 의 단상 모터에 사용되는 콘덴서 사양 (치수) 이 변경됨을 알려드립니다.
앞으로도 당사 제품에 대한 관심과 애용 부탁드립니다.

■실시일

2019년 4월부터 순차 출하 개시 예정

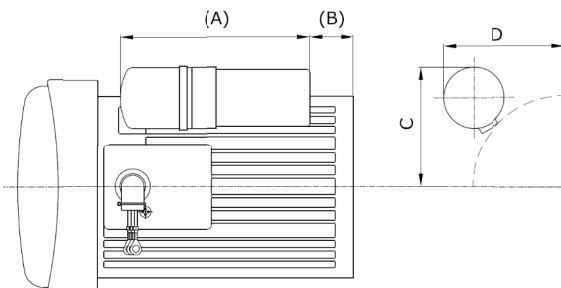
■대상기종

GTR MID SERIES

•기어모터/브레이크 장착 기어모터

- ↳단상 200W(콘덴서 시동 운전) — 표준전압(100V/50Hz · 60Hz)
배전압(200V/50Hz · 60Hz)
- ↳단상 400W(콘덴서 시동 운전) — 표준전압(100V/50Hz · 60Hz)
배전압(200V/50Hz · 60Hz)

■변경내용 (치수 비교표)



모터 용량 (W)	신·구	(A) (mm)	(B) (mm)	C (mm)	D (mm)
200	구	120	28	76	76
	신	(113)	(40)	78	78
400	구	120	38.5	108	69
	신	(113)	(45)	110	71

■문의처

해외영업과